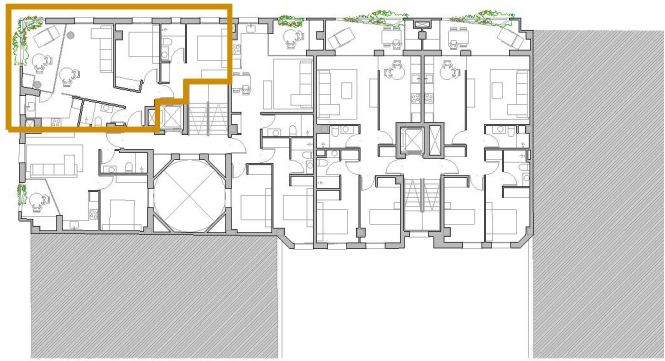


PLANTA SITUACIÓN
Escala 1:4.000



PLANTA GENERAL
Escala 1:500



VIVIENDA TIPO D
Escala 1:75



24 VIVIENDAS, GARAJES y TRASTEROS EN CALLE 8 DE MARZO

LAS TERRAZAS DEL FARNCÉS

VIVIENDAS DE 1 y 2 DORMITORIOS. CALIFICACIÓN ENERGÉTICA "A" CASI NULA

La presente documentación tiene carácter orientativo y está sujeta a modificaciones del proyecto técnico y su ejecución. Las viviendas se entregarán conforme a la memoria de calidades, salvo que por razones técnicas sean modificadas por la D.F. de obra sin que ello signifique merma de calidad.

MEMORIA DE CALIDADES

Edificio con elementos constructivos para conseguir la calificación energética "A". Sistemas de climatización a partir de electricidad, sin ningún tipo de combustible, fomentando la descarbonización en funcionamiento.

Fachadas

- Fachada ventilada, con aislamiento térmico continuo de los muros de cerramiento, con rotura de puentes térmicos en forjados y huecos de ventanas.
- Aislamiento y Láminas de Hermeticidad en carpinterías para minimizar el intercambio de energía frío-calor, reduciendo el ruido exterior y garantizar un buen confort en el interior.
- Trasdoso interior de los muros de cerramiento mediante placa de yeso laminado.

Cubierta

- Cubierta inclinada y plana con aislamiento térmico y lámina impermeable.
- Carpintería exterior
- Carpintería tipo monoblock de PVC con doble acristalamiento, cámara de aire, aislante a ruido aéreo y persianas.

Particiones interiores

- Separación entre viviendas mediante placa de yeso laminado, placa anti intrusión y aislamiento térmico y acústico.
- Tabiquería interior mediante placa de yeso laminado y aislamiento acústico.

Acabados

- Solados en gres porcelánico en cocinas y baños.
- Pavimento laminado flotante con clasificación AC4 ó AC5 con rodapié de 10 cm. en el resto de la vivienda.
- Baldosa cerámica en paredes de cocinas y baños.
- Pintura plástica lisa en el resto de paredes de la vivienda.

Techos

- Falso techo de placas de yeso laminado y pintura plástica lisa.
- Carpintería interior
- Puerta de acceso blindada en madera de haya con mirilla óptica, bisagras de seguridad y cerradura de seguridad.
- Puertas interiores lisas acabado en haya.

Baños

- Sanitarios en porcelana vitrificada blanca.
- Griferías cromadas tipo monomando, termostática en duchas.

Llaves

- Amaestramiento de llaves. Cada propietario, además de su vivienda, puede abrir las puertas de las zonas comunes del edificio.

INSTALACIONES

Fotovoltaica

Instalación de paneles solares fotovoltaicos en cubierta para poder ser utilizado en los consumos eléctricos de las instalaciones comunes, así como la generación de ACS, zonas básicas y climatización de cada vivienda.

Instalación común de baterías de litio para el sistema solar.

Fontanería-saneamiento

- Red de saneamiento con tuberías de PVC homologadas e insonorizadas.
- Llaves de corte en entrada a vivienda, cocinas y baños.
- Ventilación y climatización
- Renovación constante de aire de forma controlada con recuperadores individuales por vivienda de alta eficiencia energética. No interfiriendo en ningún caso con el resto de usuarios.

- Complementación de la pequeña energía necesaria por vivienda con sistemas de aerotermia individuales, en la línea de conductos de la renovación de aire.

Agua caliente

Sistema de agua caliente sanitaria ACS centralizado, para obtener el máximo confort al usuario, creado con sistemas de aerotermia de muy alto rendimiento y distribución con contadores de agua individualizados por vivienda, con costes de explotación muy reducido.

Electricidad y audiovisuales

- Viviendas equipadas con puntos de luz y tomas de corriente.
- Dormitorios, salones-comedor y cocinas equipadas con tomas de TV, FM y teléfono (conexiones informáticas).
- Cada vivienda contará con apertura de portal mediante videoportero electrónico.

ZONAS COMUNES

- Puerta de entrada a portal mediante carpintería metálica reforzada.
- Solados en piedra natural o baldosa porcelánica.
- Paredes en materiales nobles y pintura decorativa.
- Falso techo de placas de yeso laminado, acabado con pintura plástica lisa.
- Iluminación led temporizado con detectores de presencia.
- Ascensor de 450 Kg y 6 personas, puertas de cabina automáticas de acero inoxidable.

GARAJES

- Puerta automática con dispositivo de seguridad anti-aplastamiento y mando a distancia.
- Terminado en resina epoxi de alta adherencia y fácil limpieza.

TRASTEROS

- Pavimentados con baldosa de gres.
- Enchufe al contador de cada vivienda.

Superficies Útiles	VIVIENDA TIPO D
1.- Recibidor	1,63 m ²
2.- Distribuidor	2,37 m ²
3.- Dormitorio 1	12,45 m ²
4.- Dormitorio 2	10,36 m ²
5.- Baño 1	3,58 m ²
6.- Baño 2	3,77 m ²
7.- Sala de estar	16,38 m ²
8.- Cocina	6,30 m ²
Total Sup. Útil Cerrada	56,84 m²
9.- Terraza	9,75 m ²
Total Sup. Útil	66,59 m²

VIVIENDA TIPO D
Escala 1:75

Edilis Abadas S.L.



www.edilisabadas.es

TFNO. 941580896

VIVIENDA TIPO "D"
2 DORMITORIOS

